



東急東横線 都立大学駅 徒歩3分。
閑静な住宅街に立地する目黒区柿の木坂の1Room

201号室 ※側入居可

セキュリティ・設備充実・出窓二面採光
角部屋・フルリフォーム済みワンルーム

主な専有部設備
セコム緊急ボタン、TVモニターインターホン、
バルコニー、エアコン、クロゼット、フローリング、
シューズボックス、室内洗濯物干し金具（ホスクリーン）、
IHクッキング、ペンダントライト、姿見、室内洗濯機置、
小型冷蔵庫

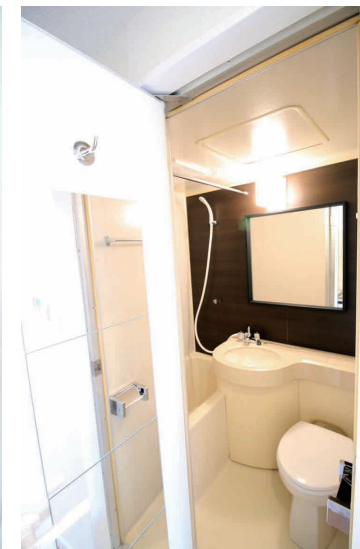
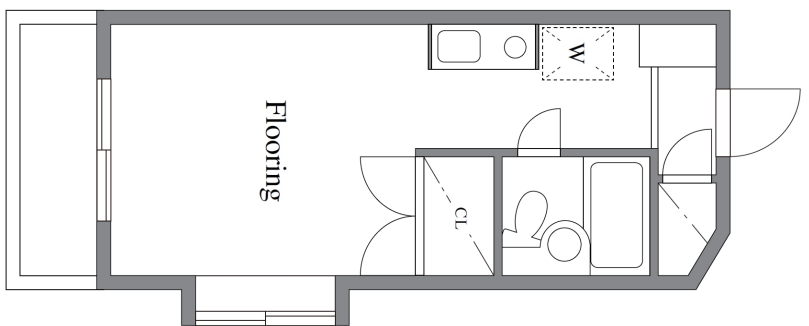
- 概要
- ・名称：柿の木坂アベニュー
(マンション/RC造/3階建/1988年竣工)
 - ・所在：目黒区柿の木坂 1-29-1
 - ・階数：2階
 - ・間取/専有面積：ワンルーム/16.38㎡
 - ・賃料：70,000円
 - ・管理費：5,000円
 - ・礼金：無し
 - ・敷金：1ヶ月



KAKINOKIZAKA AVENUE

目黒区柿の木坂の賃貸集合住宅

桜の緑道沿い、緑があふれる閑静な住環境



備考

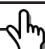
- ・定期借家契約2年間(再契約可)
- ・貸主指定の住宅総合保険(18,000円/2年間)に加入していただきます。
- ・鍵シリンダー交換費用は貸主が負担します。
- ・ペット不可 楽器不可 SOHO不可 バイク不可
- ・再契約料は新賃料の1ヶ月分とします。
- ・解約通知は2ヶ月前とします。
- ・解約時の償却はありません。
- ・図面や写真に現状と相違がある場合は、現状を優先とします。
- ・帖数は壁芯での算定とします。
- ・居間の収納は帖数に含まれません。
- ・保証会社「ピーマスター保証」加入必須。初回保証料は賃料等の50%
- ・契約時審査事務手数料(個人契約1,100円・法人契約2,200円 ※税込)
- ・契約更新時に保証更新料として毎年1万円。
- ・契約事務手続き、入居審査は管理委託先「カーサ・プラスワン株式会社(ピタットハウス 都立大学店)」が行います。

主な共用設備
オートロック(カメラ付)、防犯カメラ、ディンブルキー、宅配ボックス、光ファイバー、
月極駐輪場(500円/月)、シェア自転車、24時間ゴミ出し可能、セコム緊急コールシステム



■ 貸主 ■
有限会社金井プランニング
東京都豊島区駒込1-43-14 SK90ビル 502
www.kanai-planning.com

TEL : 03-5981-8241
FAX : 03-5981-8243
Mail : info@kanai-planning.com

最新空室状況、より詳しい写真は
柿の木坂アベニュー 公式 
担当：金井孝恵(携帯080-1184-2894)

- ・取引形態：一般
- ・手数料負担割合：借主 100%
- ・A D：100%(税込)