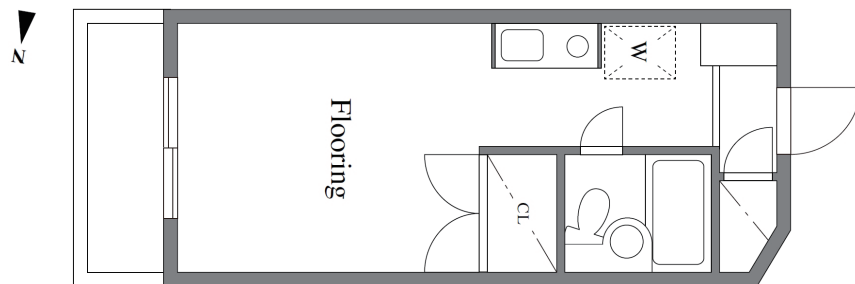




東急東横線 都立大学駅 徒歩3分。
閑静な住宅街に立地する目黒区柿の木坂の1Room



105 号室 ※即入居可

緑道沿い・セキュリティー、設備充実
フルリフォーム済みワンルーム

主な専有部設備

セコム緊急ボタン、TVモニターインターホン、
バルコニー、エアコン、クロゼット、フローリング、
シューズボックス、室内洗濯物干し金具（ホスクリーン）、
IHクッキング、ペンダントライト、姿見、室内洗濯機置、
小型冷蔵庫

概要

- ・名称：柿の木坂アベニュー
(マンション/RC造/3階建/1988年竣工)
- ・所在：目黒区柿の木坂 1-29-1
- ・階数：1階
- ・間取/専有面積：ワンルーム/16.38㎡
- ・賃料：70,000円
- ・管理費：5,000円
- ・礼金：無し
- ・敷金：1ヶ月

for
rent

KAKINOKIZAKA AVENUE

目黒区柿の木坂の賃貸集合住宅

桜の緑道沿い、緑があふれる閑静な住環境



備考

- ・定期借家契約2年間(再契約可)
- ・貸主指定の住宅総合保険(18,000円/2年間)に加入していただきます。
- ・鍵シリンダー交換費用は貸主が負担します。
- ・ペット不可 楽器不可 SOHO不可 バイク不可
- ・再契約料は新賃料の1ヶ月分とします。
- ・解約通知は2ヶ月前とします。
- ・解約時の償却はありません。
- ・図面や写真に現状と相違がある場合は、現状を優先とします。
- ・帖数は壁芯での算定とします。
- ・部屋の収納は帖数に含みません。
- ・連帯保証人代行システム「ピーマスター保証」に必須でご加入して頂きます。
- ・お支払いは契約時の初回のみ・更新費不要。
- ・保証料は賃料+管理費の合計金額の52.5%(非課税)。
- ・契約事務手続き、入居審査は管理委託先「カーサ・プラスワン株式会社(ピタットハウス 都立大学店)」が行います。

主な共用設備

オートロック(カメラ付)、防犯カメラ、ディンプルキー、宅配ボックス、光ファイバー、
月極駐輪場(500円/月)、シェア自転車、24時間ゴミ出し可能、セコム緊急コールシステム



■ 貸主 ■
有限会社金井プランニング
東京都豊島区駒込1-43-14 SK90ビル 502
www.kanai-planning.com

TEL : 03-5981-8241
FAX : 03-5981-8243
Mail : info@kanai-planning.com

最新空室状況、より詳しい写真は
柿の木坂アベニュー 公式

担当：金井孝憲(携帯080-1184-2894)

- ・取引形態：一般
- ・手数料負担割合：借主100%
- ・A D：100%(税込)